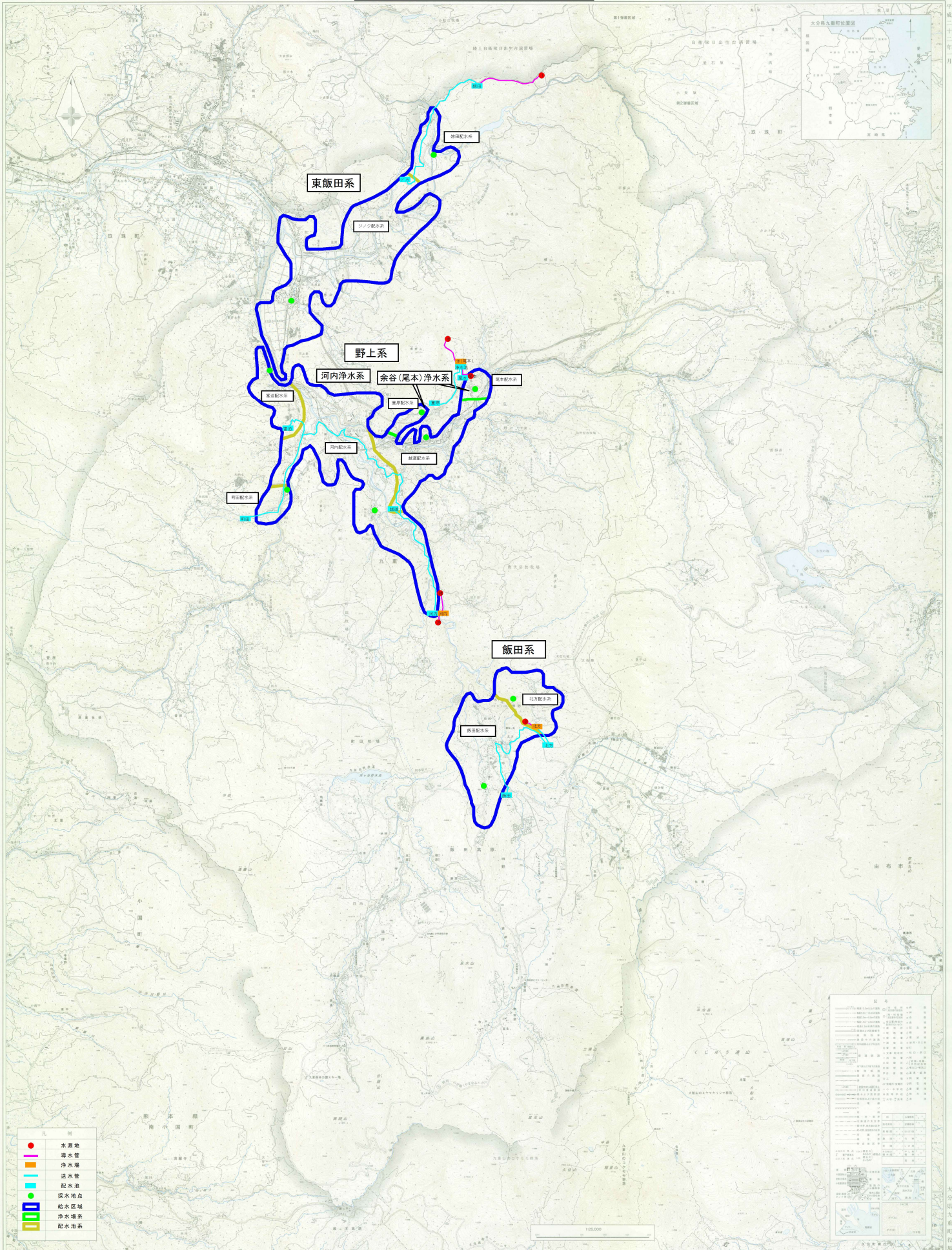


九重町統合簡易水道

2022年11月28日 現在



- 凡例
- 水源地
 - 導水管
 - 浄水場
 - 送水管
 - 配水池
 - 配水地点
 - 給水区域
 - 浄水場系
 - 配水池系

記号

1.5φ	2.0φ	2.5φ	3.0φ	3.5φ	4.0φ	4.5φ	5.0φ	5.5φ	6.0φ	6.5φ	7.0φ	7.5φ	8.0φ	8.5φ	9.0φ	9.5φ	10φ	11φ	12φ	13φ	14φ	15φ	16φ	17φ	18φ	19φ	20φ	21φ	22φ	23φ	24φ	25φ	26φ	27φ	28φ	29φ	30φ	31φ	32φ	33φ	34φ	35φ	36φ	37φ	38φ	39φ	40φ	41φ	42φ	43φ	44φ	45φ	46φ	47φ	48φ	49φ	50φ	51φ	52φ	53φ	54φ	55φ	56φ	57φ	58φ	59φ	60φ	61φ	62φ	63φ	64φ	65φ	66φ	67φ	68φ	69φ	70φ	71φ	72φ	73φ	74φ	75φ	76φ	77φ	78φ	79φ	80φ	81φ	82φ	83φ	84φ	85φ	86φ	87φ	88φ	89φ	90φ	91φ	92φ	93φ	94φ	95φ	96φ	97φ	98φ	99φ	100φ
1.5φ	2.0φ	2.5φ	3.0φ	3.5φ	4.0φ	4.5φ	5.0φ	5.5φ	6.0φ	6.5φ	7.0φ	7.5φ	8.0φ	8.5φ	9.0φ	9.5φ	10φ	11φ	12φ	13φ	14φ	15φ	16φ	17φ	18φ	19φ	20φ	21φ	22φ	23φ	24φ	25φ	26φ	27φ	28φ	29φ	30φ	31φ	32φ	33φ	34φ	35φ	36φ	37φ	38φ	39φ	40φ	41φ	42φ	43φ	44φ	45φ	46φ	47φ	48φ	49φ	50φ	51φ	52φ	53φ	54φ	55φ	56φ	57φ	58φ	59φ	60φ	61φ	62φ	63φ	64φ	65φ	66φ	67φ	68φ	69φ	70φ	71φ	72φ	73φ	74φ	75φ	76φ	77φ	78φ	79φ	80φ	81φ	82φ	83φ	84φ	85φ	86φ	87φ	88φ	89φ	90φ	91φ	92φ	93φ	94φ	95φ	96φ	97φ	98φ	99φ	100φ

平成三十一年月

大分県九重町役場