

奥野住宅 入居者募集

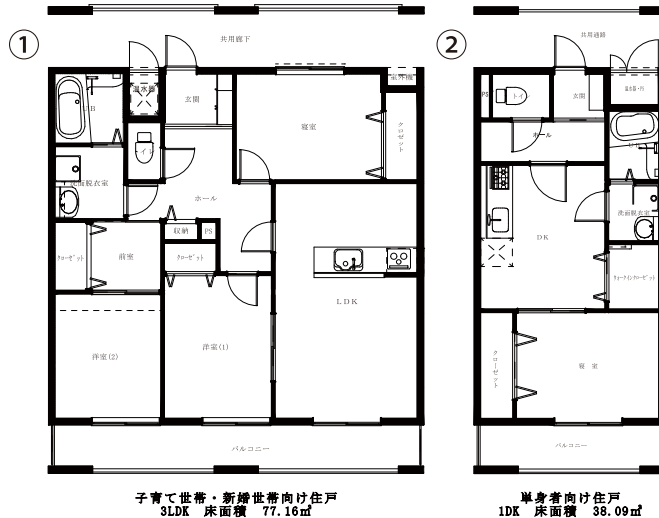


九重町では地域優良賃貸住宅制度による新しい住宅（奥野住宅）を現在建設しています。つきましては入居者を次のとおり募集します。

1. 住宅の所在地 玖珠郡九重町大字右田 2022 番地の 1
2. 募集戸数 14 戸（3LDK 6戸、1DK 8戸）
3. 住宅の間取り等

- ①は子育て世帯（※1）又は新婚世帯向け（※2）
- ②は若者単身者向け（※3）

- ※1 子育て世帯…同居者に 18 歳未満の者又は妊娠している者がいる世帯をいう。
- ※2 新婚世帯…配偶者（婚姻の届出をしないが事実上婚姻関係と同様の事情にある者その他婚姻の予約者を含む）を得て 5 年以内の世帯をいう。
- ※3 若者単身者…入居日に 40 歳以下である単身の入居者をいう。



子育て世帯・新婚世帯向け住戸
3LDK 床面積 77.16㎡

単身者向け住戸
1DK 床面積 38.09㎡

4. 入居者の資格（次の各号の条件をすべて満たす者）

- (1) 町内に定住を希望し、かつ、居住するための住宅を必要としている者であること。
- (2) 子育て世帯、新婚世帯又は若者単身者であること。
- (3) 申込者と同居者の所得を含め、世帯全員の諸控除後の年間所得を 12 で割った額が 387,000 円以下であること。
- (4) 町税等を滞納していないこと。
- (5) 入居後、2 週間以内に当該地域優良賃貸住宅に入居する者の住民票を置くことができること。
- (6) その者又は現に同居し、若しくは同居しようとする親族が次に掲げるものでないこと。

ア 暴力団 イ 暴力団員 ウ ア及びイに掲げる暴力団及び暴力団員と密接な関係を有する者

5. 入居予定日及び入居期間

入居予定日 平成 29 年 4 月 1 日

6. 住宅使用料、ケーブルテレビ、駐車場使用料、減額規定及び敷金

- ◎基本住宅使用料 3LDK 78,000 円/月、1DK 52,000 円/月
- ◎ケーブルテレビ 1,080 円/月
- ◎駐車場使用料 1,000 円/月（1 台分）

【減額規定】

次のいずれかの条件を満たす世帯（①②は 28,000 円/月、③④は 12,000 円/月を減額）

- ①入居時点において新婚世帯で、かつ、入居日から 5 年を超えていない世帯又は妊娠している者がいる世帯。
- ②入居時点において子育て世帯又は新婚世帯で、かつ、同居の子が高等学校を卒業するまでの世帯。
- ③入居時点において若者単身者で、40 歳以下の者による単身世帯。
- ④入居時点において若者単身者で、新婚世帯又は子育て世帯となった世帯。

【敷金】（入居時住宅使用料の 3 月分）…入居手続の際納入が必要です。

7. 共益費 現在調整中です。金額が決まり次第ホームページにてお知らせします。

8. 入居申込方法

募集期間：平成 28 年 12 月 19 日（月）から平成 29 年 1 月 13 日（金）

※上記期間の内、平日午前 8 時 30 分から午後 5 時までの受付となります。

申込場所：〒879-4895 玖珠郡九重町大字後野上 8 番地の 1 九重町役場 建設課 管理水道グループ

申込書類：建設課に準備しています。 ※町ホームページからでもダウンロードできます。

(<http://www.town.kokonoe.oita.jp/index.php?sub=content&contentid=76>)

9. 入居者決定方法

入居申込後、入居者資格の審査を行い、入居を決定します。入居申込者が募集戸数よりも多い場合、抽選により入居を決定します。

10. その他、申込みに際しての注意点

住宅地の周辺には田畑や施設等が存在するため、天候等の状況によって臭いや音、虫等が発生することもありますので、周辺の状況を承諾の上、申込みください。また、インターネットについては個人での加入等が必要となります。

お問い合わせ 建設課 管理水道グループ ☎ 76-3811



広報このえは、環境にやさしい再生紙と植物性インクを使用しています。