

# ココノエ 移住支援ページ



売買 1,200 万円

71 国道 210 号線沿いの空き家(店舗含む)

賃貸 月 10 万円



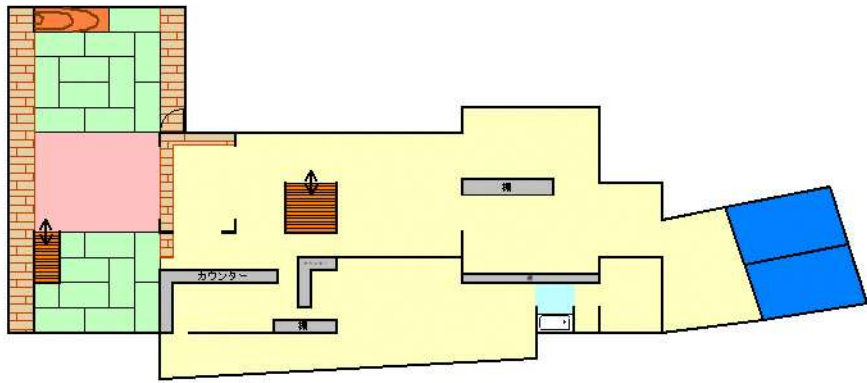
詳細

登録日:令和 3 年 3 月 26 日

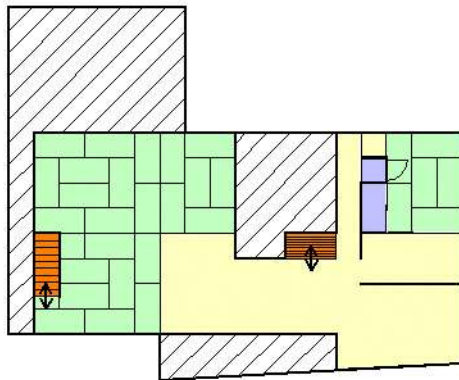
賃貸・売買の別	売買・賃貸	物件所在地	九重町右田
間取タイプ		構造	木造 2 階建
物件面積	1 階 235 m <sup>2</sup> 、2 階 121 m <sup>2</sup>	土地面積	1,258 m <sup>2</sup>
建築年数	昭和 53 年(1978 年)	金額	売買 1,200 万円 賃貸 月 10 万円
交通	JR豊後中村駅 2.2km(車で 5 分)、JR引治駅から 1.2km(車で 3 分)		
設備・付帯物件	プロパンガス、町水道、井戸水、単独浄化槽、お風呂有り、水洗トイレ(和式) ・駐車場 20 台 ・昭和 63 年(1988 年)11 月頃、トイレ増設 ・大幅な改修が必要		
その他	※九重町の定住促進にご理解いただいている物件です。定住を目的としない方は遠慮願います。 ※空き家バンクのご利用に際し、注意事項(町HP定住促進・空き家情報ページ掲載)を必ずお読みになりご理解の上ご利用ください。		
問合せ先	九重町役場 企画調整課 田舎暮らし応援グループ 電話:0973-76-3807 FAX:0973-76-2247 メール:kikaku@town.kokonoe.lg.jp		







1F



現状と異なる場合があります。

2F