

心配するより、 まずは健康チェック。

4月・5月はお得なキャンペーン期間
指定の検査を無料でプレゼント!!

※詳細については、当センターにお問い合わせください。



送迎バスで お迎えに参ります!!

住民の方なら誰でも
ご利用できます

日程・集合場所等につきましては、裏面をご覧ください。

送迎バスご希望の方はこちら【お問い合わせ先】TEL 0977-75-6154(予約専用) まで

健康管理センターの特色

1 充実の健診コース・オプション検査

当日コースの変更も可能です。

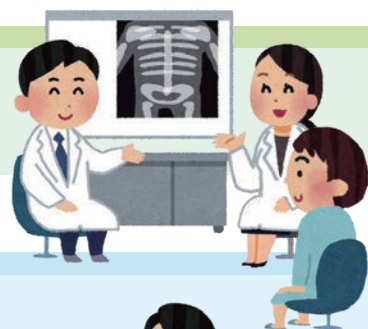
さらに気になるオプション検査も当日追加することができます。



2 診断結果は当日ご説明

医師・保健師により診断結果をご説明。

精密検査の予約も併設施設の鶴見病院へスムーズに予約を取ることができます。



3 ご希望の健診日で健康診断

お仕事やご自身の都合に合わせて健診予約を取ることができます。

診断書も当日お渡ししています。



施設認定

人間ドック・健診施設機能評価認定 Ver 4.0
マンモグラフィ検診施設画像認定

年に一度は
体の点検だと思って
人間ドックを
受けませんか？



大分県厚生連 健康管理センター

〒874-8585 別府市緑丘町12番2号
TEL 0977-23-7112(代表) FAX 0977-23-7976
TEL 0977-75-6154(予約専用)

大分県厚生連健康管理センター

検索



管理栄養士監修!
美味しい昼食をご用意しています。

特定健診や人間ドックと合わせてがん検診が受けられます

胃がん検診

最低でも2年に1回
胃部X線検査か胃内視鏡検査

●検査項目

問診
胃部X線検査
胃内視鏡検査

●内容

バリウムと発泡剤を飲んで、胃のX線写真を撮るか、口から細いカメラを挿入し、胃の中を直接観察します。



●二次検査

胃部X線検査の精密検査
→《胃内視鏡検査》
胃内視鏡検査の精密検査
→《胃内視鏡検査の再検査と組織検査》

口や鼻から内視鏡を入れて、潰瘍やポリープ、がんなどがなければ検査します。また必要に応じて悪性の組織が混じっていないか、組織を採って（生検）調べます。

大腸がん検診

年に1回

●検査項目

問診
便潜血検査

●内容

便に潜む血液の有無を検査します。大腸がんやポリープがあると便に血が混じることがあり、それを専用の容器で採取し、提出します。



●二次検査

《全大腸内視鏡検査》
肛門から内視鏡を入れてポリープやがんなどがなければ検査します。また必要に応じて悪性の組織が混じっていないか、組織を採って（生検）調べます。

※全大腸内視鏡検査が困難な場合は、S状内視鏡検査と注腸X線検査の併用で行うこともできます。

Q. もう一度、便潜血検査の再検査をしてもいいですか？

便潜血検査の再検査は不適切です。進行性の大腸がんでも、検査を繰り返すと、陰性になることがあります。

肺がん検診

年に1回

●検査項目

問診
胸部X線検査
喀痰細胞診
(問診で必要と判断された場合)

●内容

肺のX線写真を撮ります。また喀痰細胞診では、痰の中にがん細胞がないかを検査します。



●二次検査

《胸部CT検査》
肺の断層写真をミリ単位で撮影し、病変の大きさや形などを検査します。

《気管支鏡検査》
口や鼻から気管支鏡を入れて、がんなどがなければ調べる検査です。また必要に応じて悪性の組織が混じっていないか、組織を採って（生検）調べます。

※二次検査での喀痰細胞診の検査は不適切であり、おすすめしておりません。

肺がんだけではない！？ タバコとがん

わが国のがん死亡者数と最も関連が深い危険因子は、喫煙だということがわかってきました。男女合わせて、年間約77,400人の方が喫煙が原因のがんで亡くなっており、約128,900人の方が喫煙が原因で亡くなっています。

(平成19年 わが国におけるリスク要因別の関連死亡者数より)

ご自分とご家族の
健康の為に
『禁煙』を
おすすめします！



乳がん検診

最低でも2年に1回

●検査項目

問診
マンモグラフィ
乳房超音波検査

●内容

マンモグラフィは乳房を片方ずつはさんで、X線写真を撮ります。超音波検査は乳房に超音波を当て、断面を映し、がんなどがなければ検査します。



●二次検査

《マンモグラフィの追加撮影》
部位を特定してさらに詳しく、悪性の石灰化などがなければ撮影します。

《乳房超音波検査》
乳房に超音波を当て、悪性の腫瘍（しこり）がないかを検査します。

《細胞診・組織検査》
必要に応じて悪性の組織が混じっていないか、組織を採って（生検）調べます。

子宮頸がん検診

最低でも2年に1回

●検査項目

問診
子宮頸部の細胞診検査

●内容

子宮頸部の細胞をブラシで擦り取り、顕微鏡で悪性細胞の有無を検査します。

●二次検査

《コルポスコープ》
子宮頸部を拡大して観察する検査です。

《組織検査》
異常な部分の組織を採って（生検）、がんの判定やさらに進行度などを検査します。

《HPV検査》
HPV（ヒトパピローマウイルス）に感染しているかを調べる検査です。



子宮頸がん検査は20歳以上の女性が対象



送迎バスでお迎えに参ります!!

集合場所 JAおおいた九重支店（九重配送センター）

出発時間 8時00分発

住民の方なら誰でも
ご利用できます

日程

5月17日（金） 10月2日（水） 12月5日（木）
7月31日（水） 11月18日（月） 12月19日（木）

送迎バスご希望の方はこちら 【お問い合わせ先】 TEL 0977-75-6154(予約専用) まで

【申込先】



大分県厚生連 健康管理センター

大分県厚生連健康管理センター

検索



〒874-8585 別府市緑丘町12番2号 TEL 0977-23-7112(代表) FAX 0977-23-7976

TEL 0977-75-6154(予約専用)