

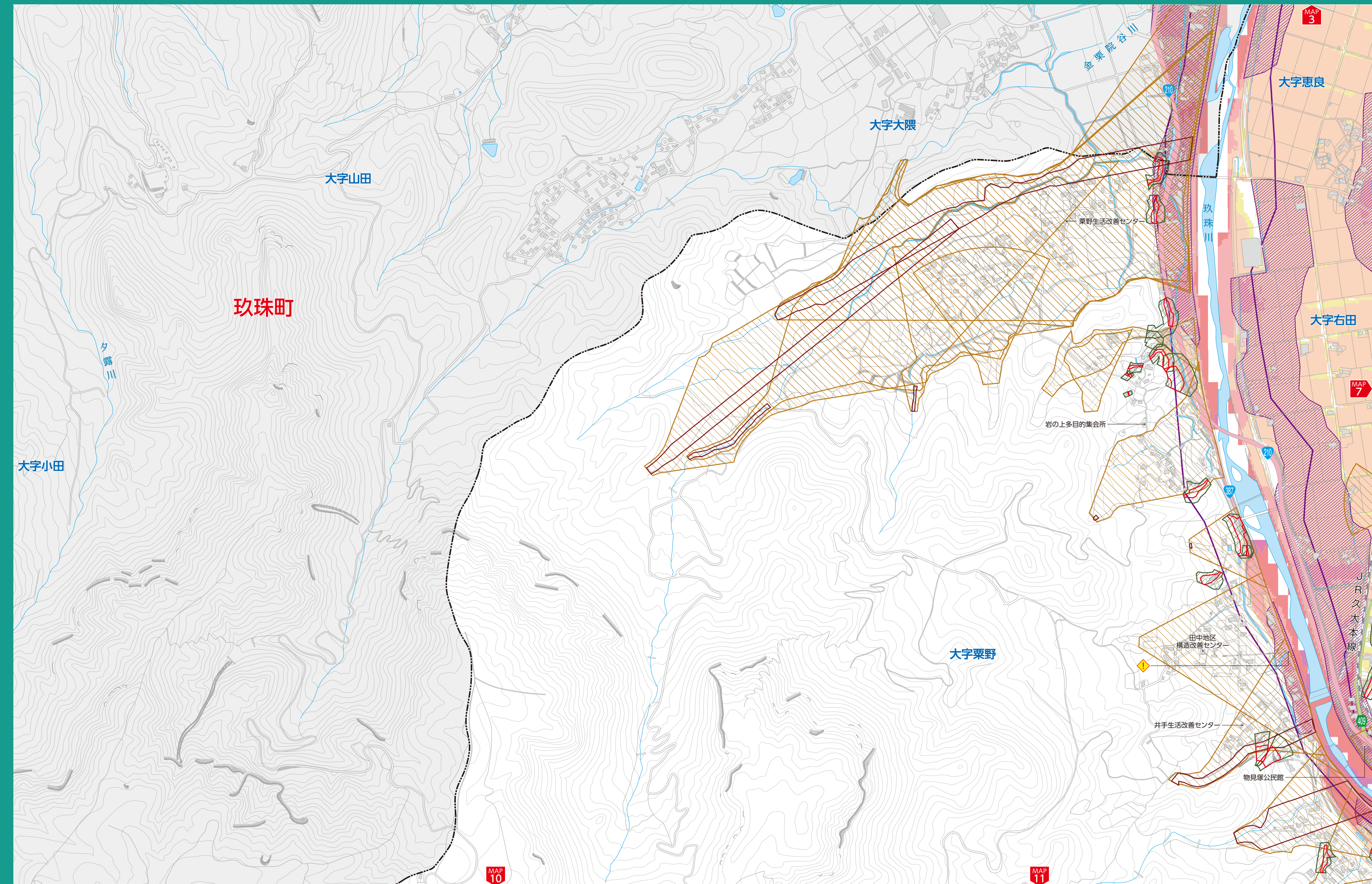
凡例			

洪水浸水想定 浸水深区分	10m以上~20m未満	家屋倒壊等 はん濫想定 区域
	5m以上~10m未満	
	3m以上~5m未満	
	0.5m以上~3m未満 0.5m未満	

	土砂災害 の危険が ある場所

急傾斜地		土石流		地すべり	

	3	4
	6	7
	10	11



MAP 10

MAP 11

MAP 3

MAP 7

JR 久大本線