

3月 園だより

飯田こども園

今年度も残すところあと1か月となりました。1年前を思い起こし、子どもたちひとりひとりの表情、行動に、あらためて大きな成長を実感しています。みんな元気に新年度を迎えられるよう、最後のひと月、たいせつに過ごしましょう。

3月の行事

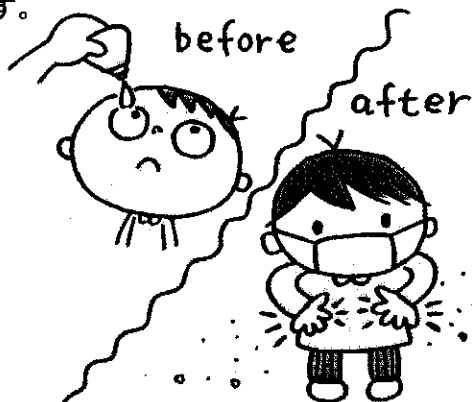
- 1日(金) ひなまつり会(年少)
- 4日(月) お弁当の日(年少)
ひなまつり会(年長)
- 10日(日) 飯田公民館祭り(さくら組出演)
- 12日(火) 3歳児交流・幼稚園生活経験の日
絵本の読み聞かせ(年長)
- 14日(木) 期末PTA(年長)
- 19日(火) お誕生会・お別れ会
- 26日(火) 卒園式並びに修了式(年長)
新年度用品渡し 16:00~17:00(年長)
- 28日(木) 修了の会(年少)

おたんじょうび おめでとう!

- やかた りつき さん 8日 (6歳)
- ときまつ めい さん 7日 (5歳)
- えら ももか さん 21日 (5歳)
- はるか りお さん 13日 (3歳)
- たさひし めあみ さん 4日 (2歳)
- あさひし せいの さん 4日 (2歳)
- さくら ともみ さん 29日 (2歳)

こどもも花粉症に

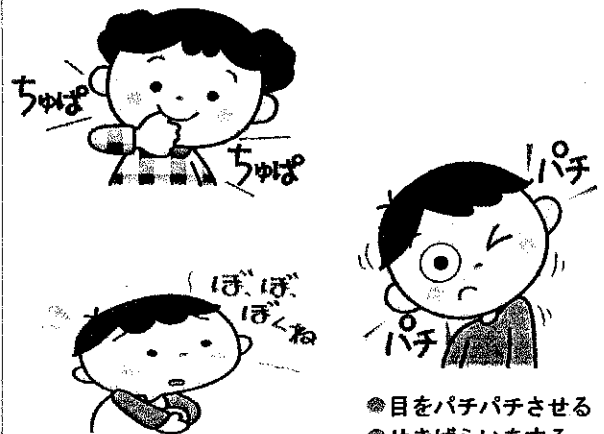
最近、園でも花粉症の子どもが増えていきます。花粉症の場合、外出から戻ってきたら、衣服についた花粉を払い落とし、手や顔を洗うことでずいぶん違います。また、外出前に目薬や点鼻薬を差すのも有効です。



抗アレルギー剤を症状の出る季節の前から服用すると、花粉の季節になっても軽く済みます。症状がひどい場合は、医師に相談してみてください。

進級・就学を控えて 気持ちが不安定になる 時期です

新年度を控え、多くの子どもたちが、「1つ大きくなる」という喜びでいっぱいな時期です。ただ、なかには、大人の期待を過剰に受け止めて、気持ちが不安定になる子どももいます。今までなかったのに、急に次のようなようすが見られたら、何かストレスを感じていることがないかどうか、注意してみてください。



- 目をパチパチさせる
- せきばらいをする
- 肩をぴくっと動かす
- ……など