

# 九重町の給与・定員管理等について

## 1 総括

### (1) 人件費の状況（普通会計決算）

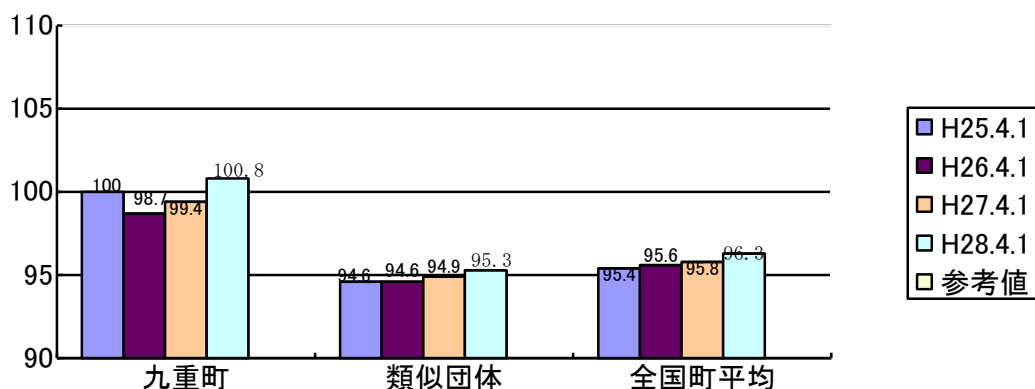
| 区分   | 住民基本台帳人口<br>(28年1月1日) | 歳出額<br>A        | 実質収支          | 人件費<br>B        | 人件費率<br>B/A | (参考)<br>26年度の人件費率 |
|------|-----------------------|-----------------|---------------|-----------------|-------------|-------------------|
| 27年度 | 人<br>10,099           | 千円<br>8,031,680 | 千円<br>379,529 | 千円<br>1,145,043 | %<br>14.2   | %<br>16.7         |

### (2) 職員給与費の状況（普通会計決算）

| 区分   | 職員数<br>A | 給与費           |              |               |               | 一人当たり<br>給与費 B/A | (参考)類似団体平均<br>一人当たり給与費 |
|------|----------|---------------|--------------|---------------|---------------|------------------|------------------------|
|      |          | 給料            | 職員手当         | 期末・勤勉手当       | 計 B           |                  |                        |
| 27年度 | 人<br>141 | 千円<br>463,735 | 千円<br>56,433 | 千円<br>185,093 | 千円<br>705,261 | 千円<br>5,002      | 千円<br>5,557            |

- (注) 1 職員手当には退職手当を含まない。  
 2 職員数は、27年4月1日現在の人数である。  
 3 給与費については、任期付短時間勤務職員（再任用職員（短時間勤務））の給与費が含まれており、職員数には当該職員を含んでいない。

### (3) ラスパイレス指数の状況



- (注) 1 ラスパイレス指数とは、全地方公共団体の一般行政職の給料月額を同一の基準で比較する（※）ため、国の職員数（構成）を用いて、学歴や経験年数の差による影響を補正し、国の行政職棒給表（一）適用職員の棒給月額を100として計算した指数。  
 2 類似団体平均とは、人口規模、産業構造が類似している団体のラスパイレス指数を単純平均したものである。  
 3 平成25年は、国家公務員の時限的な（2年間）給与改定・臨時特例法による給与減額措置がないとした場合の値である。  
 ※ ラスパイレス指数による比較は、給料のみの比較であり手当は含まれていない。手当には、当町では支給されない地域手当や国家公務員にしか支給されない広域異動手当、本府省業務調整手当などが含まれる。そのため、給与（給料に手当を含んだ額）で比較した場合は、ラスパイレス指数による比較と比べて当町の数値は低くなる。  
 ※ 28年4月1日のラスパイレス指数が、①3年前に比べ1ポイント以上上昇している場合、②3

年連続で上昇している場合、③100を超えている場合について、その理由及び改善の見込み

国家公務員の平均給与月額及び人員分布が想定と異なっていたことから、ラスパイレス指数が上昇し、100を超える状況となっている。今後は、前歴換算、級別構成の見直しを行っているので減少していくと考えているが、当面はカット率の調整により100を超えないように努める。

(4) 給与改定の状況

①月例給

| 区分   | 人事委員会の勧告     |              |                   |             | 給与改定率    | (参考)<br>国の改定率 |
|------|--------------|--------------|-------------------|-------------|----------|---------------|
|      | 民間給与<br>A    | 公務員給与<br>B   | 格差<br>A-B         | 勧告<br>(改定率) |          |               |
| 27年度 | 円<br>370,206 | 円<br>368,247 | 1,959円<br>(0.53%) | %<br>0.13   | %<br>0.3 | %<br>0.36     |

(注) 「民間給与」、「公務員給与」は、人事委員会勧告において公民の4月分の給与額をラスパイレス比較した平均給与月額である。

②特別給(期末勤勉手当)

| 区分   | 人事委員会の勧告      |                |           |              | 年間支給月数   | (参考)<br>国の年間<br>支給月数 |
|------|---------------|----------------|-----------|--------------|----------|----------------------|
|      | 民間の支給<br>割合 A | 公務員の<br>支給月数 B | 格差<br>A-B | 勧告<br>(改定月数) |          |                      |
| 27年度 | 円<br>4.2      | 円<br>4.1       | 月<br>0.1  | 月<br>0.1     | 月<br>4.2 | 月<br>4.2             |

(注) 「民間の支給割合」は民間事業所で支払われ賞与等の特別給の年間支給割合、「公務員の支給月数」は期末手当及び勤勉手当の年間支給月数である。

当町には人事委員会は設置されていない。

(5) 給与制度の総合的見直しの実施状況について

【概要】国の給与制度の総合的見直しにおいては、棒給表の水準の平均2%の引下げ及び地域手当の支給割合の見直し等に取り組むこととされている。

①給料表の見直し

[ 実施 ]

(給料表の改定実施時期) 平成27年4月1日

(内容) 基本的に国・県と同様の内容で実施している。

②地域手当の見直し

実施内容(国基準における場合の支給割合及び当該団体の支給割合)

(支給割合) 該当地域ではない

(実施時期) 該当地域ではない

(参考)

|            | 平成26年度<br>の支給割合 | 平成27年度の支給割合 |       | 平成28年度の<br>支給割合 |
|------------|-----------------|-------------|-------|-----------------|
|            |                 | 4月1日時点      | 遡及改定後 |                 |
| 国基準による支給割合 | —               | —           | —     | —               |
| 九重町の支給割合   | —               | —           | —     | —               |

③その他の見直し内容

見直していない。

(6) 特記事項

## 2 職員の平均給与月額、初任給等の状況

(1) 職員の平均年齢、平均給料月額及び平均給与月額の状況（28年4月1日現在）

① 一般行政職

| 区 分  | 平均年齢  | 平均給料月額   | 平均給与月額   | 平均給与月額<br>(国ベース) |
|------|-------|----------|----------|------------------|
| 九重町  | 38.9歳 | 298,900円 | 373,913円 | 319,269円         |
| 大分県  | 43.0歳 | 329,937円 | 442,232円 | 357,813円         |
| 国    | 43.6歳 | 331,816円 | 410,984円 | —                |
| 類似団体 | 41.8歳 | 303,965円 | 344,996円 | 328,396円         |

② 技能労務職

| 区 分     | 公 務 員 |        |          |               |                  | 民 間             |      |               | 参 考<br>A / B |
|---------|-------|--------|----------|---------------|------------------|-----------------|------|---------------|--------------|
|         | 平均年齢  | 職員数    | 平均給料月額   | 平均給与月額<br>(A) | 平均給与月額<br>(国ベース) | 対応する民間<br>の類似職種 | 平均年齢 | 平均給与月額<br>(B) |              |
| 九重町     | 46.3歳 | 4人     | 333,900円 | 349,050円      | 337,400円         | —               | —    | —             | —            |
| うち給食調理員 | 46.3歳 | 4人     | 333,900円 | 349,050円      | 337,400円         | —               | —    | —             | —            |
| 大分県     | 52.6歳 | 241人   | 351,119円 | 427,057円      | 367,375円         | —               | —    | —             | —            |
| 国       | 50.4歳 | 2,876人 | 287,447円 | 329,358円      | —                | —               | —    | —             | —            |
| 類似団体    | 49.5歳 | —人     | 276,423円 | 295,761円      | 285,979円         | —               | —    | —             | —            |

| 区 分     | 参 考           |           |       |
|---------|---------------|-----------|-------|
|         | 年収ベース（試算値）の比較 |           |       |
|         | 公務員<br>(C)    | 民間<br>(D) | C / D |
| 九重町     | —             | —         | —     |
| うち給食調理員 | —             | —         | —     |

③ 教育職

| 区 分  | 平均年齢  | 平均給料月額   | 平均給与月額   |
|------|-------|----------|----------|
| 九重町  | 40.7歳 | 325,302円 | 375,389円 |
| 大分県  | 47.0歳 | 387,951円 | 426,543円 |
| 類似団体 | 41.8歳 | 292,855円 | 325,348円 |

(注) 1 「平均給料月額」とは、28年4月1日現在における各職種ごとの職員の基本給の平均である。

2 「平均給与月額」とは、給料月額と毎月支払われる扶養手当、地域手当、住居手当、時間外勤務手当などのすべての諸手当の額を合計したものであり、地方公務員給与実態調査において明らかにされているものである。

また、「平均給与月額（国比較ベース）」は、比較のため、国家公務員と同じベース（＝時間外勤務手当等を除いたもの）で算出している。

(2) 職員の初任給の状況（28年4月1日現在）

| 区 分   |     | 九重町      | 大分県      | 国        |
|-------|-----|----------|----------|----------|
| 一般行政職 | 大学卒 | 176,700円 | 183,300円 | 176,700円 |
|       | 高校卒 | 144,600円 | 149,000円 | 144,600円 |
| 技能労務職 | 高校卒 | 144,600円 | 144,600円 | －円       |
|       | 中学卒 | －円       | －円       | －円       |

(3) 職員の経験年数別・学歴別平均給料月額状況（28年4月1日現在）

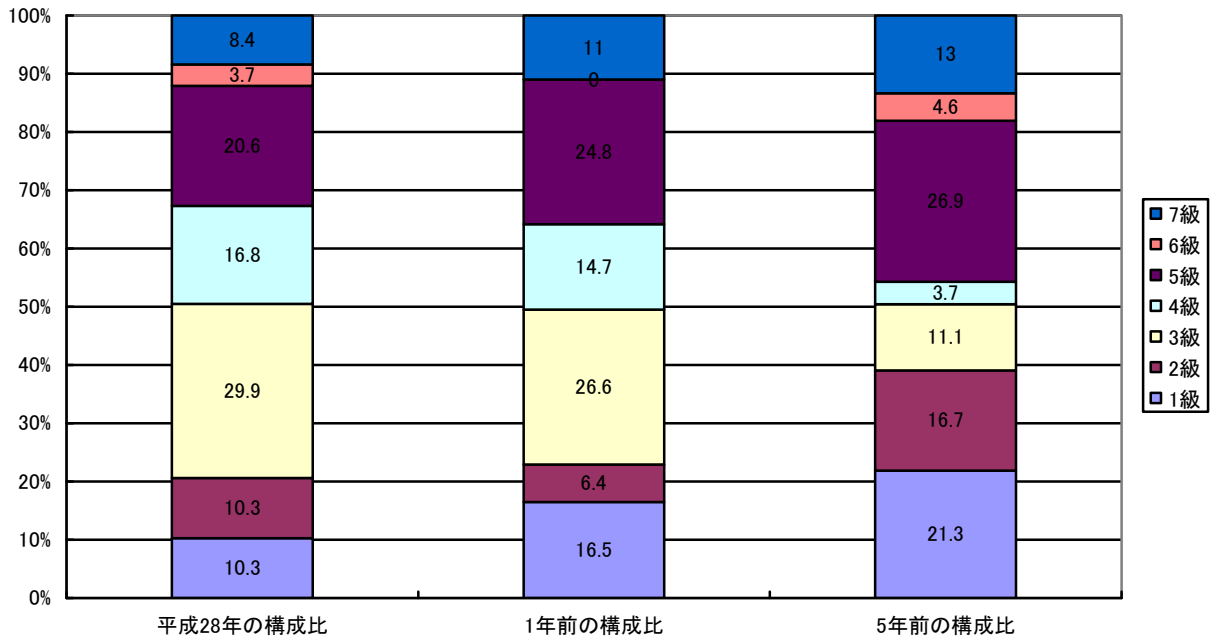
| 区 分   |     | 経験年数10年  | 経験年数15年  | 経験年数20年  |
|-------|-----|----------|----------|----------|
| 一般行政職 | 大学卒 | 257,467円 | 317,027円 | －円       |
|       | 高校卒 | 243,500円 | 283,515円 | 308,947円 |
| 技能労務職 | 高校卒 | －円       | －円       | －円       |
|       | 中学卒 | －円       | －円       | －円       |

### 3 一般行政職の級別職員数等の状況

(1) 一般行政職の級別職員数及び給料表の状況（28年4月1日現在）

| 区 分 | 標準的な職務内容   | 職員数 | 構成比   | 1号給の給料月額 | 最高号給の給料月額 |
|-----|--|-----|-------|----------|-----------|
| 1 級 | 事務員、技術員、主事、技師、保健師、保育教諭、保育士、獣医、栄養士、看護師及び教諭の職務又はこれに相当する職務                      | 11人 | 10.3% | 140,100  | 246,100   |
| 2 級 | 主任並びに高度の業務を分掌する保健師、保育教諭、保育士、獣医、栄養士、看護師及び教諭の職務又はこれに相当する職務                     | 11人 | 10.3% | 190,200  | 303,000   |
| 3 級 | 主査、主任保健師、主幹保育教諭、主任保育士、主任獣医、主任栄養士、主任看護師及び主任教諭の職務又はこれに相当する職務                   | 32人 | 29.9% | 226,400  | 348,800   |
| 4 級 | リーダー、副主幹並びに高度の業務を分掌する主任保健師、主幹保育教諭、主任保育士、主任獣医、主任栄養士、主任看護師及び主任教諭の職務又はこれに相当する職務 | 18人 | 16.8% | 259,900  | 379,800   |
| 5 級 | 困難な業務を分掌するリーダー、園長及び主幹の職務又はこれに相当する職務  | 22人 | 20.6% | 286,200  | 391,800   |
| 6 級 | 会計管理者、課長、室長、局長、館長、所長及び参事並びに困難な業務を分掌する園長及び主幹の職務又はこれに相当する職務                    | 4人  | 3.7%  | 317,000  | 409,000   |
| 7 級 | 困難な業務を所掌する課長、室長、局長、館長、所長及び参事の職務  | 9人  | 8.4%  | 361,300  | 443,700   |

- (注) 1 九重町の規則に基づく級区分による職員数である。  
 2 標準的な職務内容とは、それぞれの級に該当する代表的な職務である。



## (2) 昇給への勤務成績の反映状況

| 平成28年4月2日から平成29年4月1日までに<br>おける運用 | 九重町  |      | 国      |      |
|----------------------------------|------|------|--------|------|
|                                  | 管理職員 | 一般職員 | 特定管理職員 | 一般職員 |
| イ 人事評価を実施した                      | ○    | ○    | ○      | ○    |
| 標準に加え、上位及び下位の区分も適用               |      |      | ○      | ○    |
| 標準に加え、上位の区分も適用                   |      |      |        |      |
| 標準に加え、下位の区分も適用                   |      |      |        |      |
| 標準の区分のみ適用                        | ○    | ○    |        |      |
| ロ 人事評価を実施していない                   |      |      |        |      |

## 4 職員の手当の状況

### (1) 期末手当・勤勉手当

| 九重町  | 大分県   | 国  |
|--|---|--|
| 1人当たり平均支給額（27年度）<br>1,388千円                              | 1人当たり平均支給額（27年度）<br>1,688千円                                   | —  |
| (27年度支給割合)<br>期末手当 2.6月分 (1.45)月分<br>勤勉手当 1.6月分 (0.75)月分 | (27年度支給割合)<br>期末手当 2.6月分 (1.45)月分<br>勤勉手当 1.6月分 (0.75)月分      | (27年度支給割合)<br>期末手当 2.6月分 (1.45)月分<br>勤勉手当 1.6月分 (0.75)月分         |
| (加算措置の状況)<br>職制上の段階、職務の級等による加算措置<br>・役職加算 5～15%          | (加算措置の状況)<br>職制上の段階、職務の級等による加算措置<br>・役職加算 5～20%<br>・管理職加算 10% | (加算措置の状況)<br>職制上の段階、職務の級等による加算措置<br>・役職加算 5～20%<br>・管理職加算 10～25% |

(注) ( )内は、再任用職員に係る支給割合である。

○勤勉手当への勤務成績の反映状況（一般行政職）

| 平成28年度中における運用       | 九重町  |      | 国      |      |
|---------------------|------|------|--------|------|
|                     | 管理職員 | 一般職員 | 特定管理職員 | 一般職員 |
| イ 人事評価を実施した         | ○    | ○    | ○      | ○    |
| 標準に加え、上位及び下位の成績率も適用 |      |      | ○      | ○    |
| 標準に加え、上位の成績率も適用     |      |      |        |      |
| 標準に加え、下位の成績率も適用     |      |      |        |      |
| 標準の成績率のみ適用          | ○    | ○    |        |      |
| ロ 人事評価を実施していない      |      |      |        |      |

(2) 退職手当（28年4月1日現在）

| 九重町                     |          |            | 国                 |          |            |
|-------------------------|----------|------------|-------------------|----------|------------|
| (支給率)                   | 自己都合     | 応募認定・定年    | (支給率)             | 自己都合     | 応募認定・定年    |
| 勤続20年                   | 20.445月分 | 25.55625月分 | 勤続20年             | 20.445月分 | 25.55625月分 |
| 勤続25年                   | 29.145月分 | 34.5825月分  | 勤続25年             | 29.145月分 | 34.5825月分  |
| 勤続35年                   | 41.325月分 | 49.59月分    | 勤続35年             | 41.325月分 | 49.59月分    |
| 最高限度額                   | 49.59月分  | 49.59月分    | 最高限度額             | 49.59月分  | 49.59月分    |
| その他の加算措置                |          |            | その他の加算措置          |          |            |
| 定年前早期退職特例措置 2～45%       |          |            | 定年前早期退職特例措置 2～45% |          |            |
| 1人当たり平均支給額（定年） 25,092千円 |          |            |                   |          |            |

(注) 退職手当の1人当たり平均支給額は、27年度に定年退職した職員に支給された平均額である。

(3) 地域手当

(28年4月1日現在) (支給実績なし)

|                         |     |         |           |
|-------------------------|-----|---------|-----------|
| 支給実績(27年度決算)            |     |         | 0千円       |
| 支給職員1人当たり平均支給年額(27年度決算) |     |         | 0円        |
| 支給対象地域                  | 支給率 | 支給対象職員数 | 国の制度(支給率) |
| 該当なし                    | — % | — 人     | — %       |
| 地域手当補正後ラスパイレース指数        |     |         | %         |
| (ラスパイレース指数)             |     |         | ( ) %     |

(注) 地域手当補正後ラスパイレース指数とは、地域手当を加味した地域における国家公務員と地方公務員の給与水準を比較するため、地域手当の支給率を用いて補正したラスパイレース指数。

(補正前のラスパイレース指数 × (1 + 当該団体の地域手当支給率) / (1 + 国の指定基準に基づく地域手当支給率) により算出。)

(4) 特殊勤務手当（28年4月1日現在）

|                         |          |              |              |                         |
|-------------------------|----------|--------------|--------------|-------------------------|
| 支給実績(27年度決算)            |          | 0千円          |              |                         |
| 支給職員1人当たり平均支給年額(27年度決算) |          | 0円           |              |                         |
| 職員全体に占める手当支給職員の割合(27年度) |          | 0%           |              |                         |
| 手当の種類(手当数)              |          | 5            |              |                         |
| 手当の名称                   | 主な支給対象職員 | 主な支給対象業務     | 支給実績(27年度決算) | 左記職員に対する支給単価            |
| 町税の賦課徴収事務               | 税務職員     | 税の賦課<br>税の徴収 | 0円           | 月額 1,500円、<br>月額 2,000円 |

|             |     |           |    |            |
|-------------|-----|-----------|----|------------|
| 伝染病防疫作業事務   |     | 防疫作業      | 0円 | 日額 1,000円  |
| 家畜診療に従事する事務 | 獣医師 | 家畜診療      | 0円 | 月額 20,000円 |
| 保健予防に従事する事務 | 保健師 | 結核患者等予防指導 | 0円 | 月額 1,500円  |
| 行旅死亡人の遺体収容  |     | 遺体収容      | 0円 | 1死体 5,000円 |

(注) 特殊勤務手当については、平成33年3月31日まで一部を除き支給を凍結している。

### (5) 時間外勤務手当

|                        |           |
|------------------------|-----------|
| 支給実績 (27年度決算)          | 20,442 千円 |
| 職員1人当たり平均支給年額 (27年度決算) | 189 千円    |
| 支給実績 (26年度決算)          | 22,926 千円 |
| 職員1人当たり平均支給年額 (26年度決算) | 218 千円    |

(注) 職員1人当たり平均支給額を算出する際の職員数は、「支給実績」(年度決算)と同じ年度の4月1日現在の総職員数(管理職員、教育職員等、制度上時間外勤務手当の支給対象とはならない職員を除く。)であり、短時間勤務職員を含む。

### (6) その他の手当 (28年4月1日現在)

| 手当名   | 内容及び支給単価                |                    | 国の制度との異同 | 国の制度と異なる内容 | 支給実績 (27年度決算) | 支給職員1人当たり平均支給年額 (27年度決算) |
|-------|-------------------------|--------------------|----------|------------|---------------|--------------------------|
| 扶養手当  | 配偶者                     | 13,000円            | 同じ       |            | 13,919千円      | 224,500円                 |
|       | 配偶者以外                   | 6,500円             |          |            |               |                          |
|       | うち配偶者がいない1人目            | 11,000円            |          |            |               |                          |
|       | 16歳～22歳の<br>についての加算     | 5,000円             |          |            |               |                          |
| 住居手当  | 持ち家(支給限度額)              | 2,500円             | 異なる      | 自宅         | 8,711千円       | 155,553円                 |
|       | 借家(支給限度額)               | 27,000円            | 同じ       |            |               |                          |
| 通勤手当  | 1kmごとに25km<br>まで(支給限度額) | 15,800円            | 異なる      | 1kmごと      | 8,220千円       | 72,105円                  |
| 管理職手当 | 課長<br>参事                | 30,000円<br>24,000円 | 異なる      | 定額         | 5,141千円       | 342,733円                 |

## 5 特別職の報酬等の状況 (28年4月1日現在)

| 区分 |       | 給料月額等                 |  |
|----|-------|-----------------------|--|
| 給料 | 市区町村長 | 720,000円<br>(<br>— 円) | (参考) 類似団体における最高/最低額<br>794,000円 / 494,900円 |
|    | 副市町村長 | 585,000円<br>(<br>— 円) | 667,900円 / 435,200円                        |

|      |                 |                       |             |          |
|------|-----------------|-----------------------|-------------|----------|
| 報酬   | 議長              | 301,000円<br>( - 円)    | 326,000円 /  | 199,000円 |
|      | 副議長             | 260,000円<br>( - 円)    | 269,000円 /  | 171,000円 |
|      | 議員              | 250,000円<br>( - 円)    | 250,000円 /  | 160,000円 |
| 期末手当 | 市区町村長<br>副市町村長  | (27年度支給割合)<br>2.6月分   |             |          |
|      | 議長<br>副議長<br>議員 | (27年度支給割合)<br>2.6月分   |             |          |
| 退職手当 | 市区町村長           | (算定方式)                | (1期の手当額)    | (支給時期)   |
|      | 副市町村長           | 720,000円×在職年数×500/100 | 14,400,000円 | 任期毎      |
|      | 備考              | 585,000円×在職年数×290/100 | 6,786,000円  | 任期毎      |

- (注) 1 給料及び報酬の( )内は、減額措置を行う前の金額である。  
2 退職手当の「1期の手当額」は、4月1日現在の給料月額及び支給率に基づき、1期(4年=48月)勤めた場合における退職手当の見込額である。

## 6 職員数の状況

### (1) 部門別職員数の状況と主な増減理由

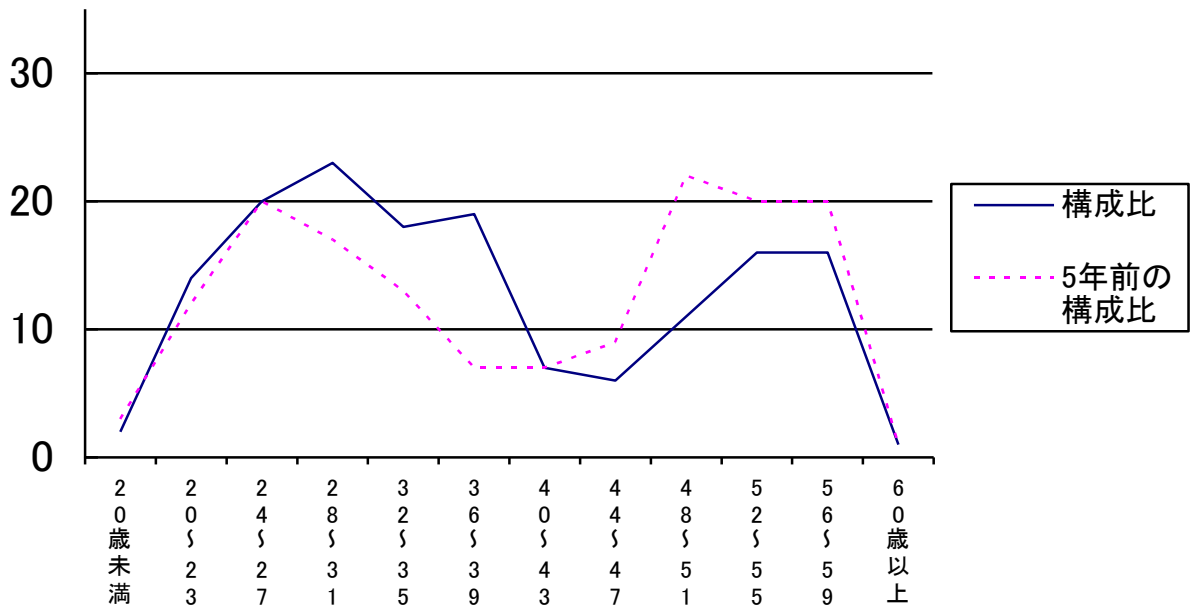
(各年4月1日現在)

| 部門                     | 区分                              | 職員数     |         | 対前年<br>増減数 | 主な増減理由   |
|------------------------|---------------------------------|---------|---------|------------|--|
|                        |                                 | 平成27年   | 平成28年   |            |  |
| 普通<br>会<br>計<br>部<br>門 | 議会・総務<br>一般行政<br>福祉<br>経済<br>土木 | 34人     | 34人     | 0人         |  |
|                        |                                 | 10人     | 10人     | 0人         |  |
|                        |                                 | 37人     | 36人     | △1人        |  |
|                        |                                 | 24人     | 24人     | 0人         |  |
|                        |                                 | 12人     | 13人     | 1人         |  |
|                        | 計                               | 117人    | 117人    | 0人         | <参考><br>人口1万人当たり職員数 115.85人<br>(類似団体の人口1万人当たりの職員数 94.57人)  |
|                        | 教育部門                            | 25人     | 25人     | 0人         |  |
|                        | 消防部門                            | 0人      | 0人      | 0人         |  |
|                        | 小計                              | 142人    | 142人    | 0人         | <参考><br>人口1万人当たり職員数 140.61人<br>(類似団体の人口1万人当たりの職員数 111.42人) |
| 公営<br>企業<br>部門<br>会計   | 水道<br>その他                       | 2人      | 2人      | 0人         |  |
|                        |                                 | 9人      | 9人      | 0人         |  |
|                        | 小計                              | 11人     | 11人     | 0人         |  |
| 合計                     |                                 | 153人    | 153人    | 0人         | <参考><br>人口1万人当たり職員数 150.50人                                |
|                        |                                 | [ 216 ] | [ 216 ] |            |  |

- (注) 1 職員数は一般職に属する職員数である。  
2 [ ]内は、条例定数の合計である。



(2) 年齢別職員構成の状況（28年4月1日現在）



| 区分  | 20歳未満 | 20歳～23歳 | 24歳～27歳 | 28歳～31歳 | 32歳～35歳 | 36歳～39歳 | 40歳～43歳 | 44歳～47歳 | 48歳～51歳 | 52歳～55歳 | 56歳～59歳 | 60歳以上 | 計    |
|-----|-------|---------|---------|---------|---------|---------|---------|---------|---------|---------|---------|-------|------|
| 職員数 | 1人    | 16人     | 17人     | 23人     | 17人     | 20人     | 10人     | 7人      | 11人     | 17人     | 13人     | 1人    | 153人 |

(3) 職員数の推移

|            | 23年 | 24年 | 25年 | 26年 | 27年 | 28年 | 過去5年間の増減数(率) |
|------------|-----|-----|-----|-----|-----|-----|--------------|
| 一般行政       | 112 | 113 | 115 | 115 | 117 | 117 | 5 (4.46%)    |
| 教育         | 27  | 25  | 25  | 26  | 25  | 25  | △2 (△7.41%)  |
| 公営企業<br>会計 | 11  | 11  | 11  | 11  | 11  | 11  | 0 (0%)       |
| 計          | 151 | 149 | 151 | 152 | 153 | 153 | 2 (1.32%)    |

## 7 公営企業職員の状況

### (1) 簡易水道事業

#### ① 職員給与の状況

##### ア 決算

| 区 分  | 総費用<br>A     | 純損益又は実<br>質収支 | 職員給与費<br>B   | 総費用に占める<br>職員給与費比率<br>B/A | (参考)<br>27年度の総費用に占<br>める職員給与費比率 |
|------|--------------|---------------|--------------|---------------------------|---------------------------------|
| 27年度 | 千円<br>59,093 | 千円<br>4,729   | 千円<br>15,293 | %<br>25.8                 | %<br>25.5                       |

(注) 資本勘定支弁職員に係る職員給与を含まない。

| 区 分  | 職員数<br>A | 給 与 費       |             |             |              | 一人当たり<br>給与費 B/A | (参考)町村平均<br>一人当たり給与費 |
|------|----------|-------------|-------------|-------------|--------------|------------------|----------------------|
|      |          | 給 料         | 職員手当        | 期末・勤勉手当     | 計 B          |                  |                      |
| 27年度 | 人<br>2   | 千円<br>8,085 | 千円<br>1,415 | 千円<br>3,400 | 千円<br>12,900 | 千円<br>6,450      | 千円<br>6,191          |

(注) 1 職員手当には退職給与金を含まない。

2 職員数は、28年3月31日現在の人数である。

##### イ 特記事項

#### ② 職員の基本給、平均月収額及び平均年齢の状況（28年4月1日現在）

| 区 分  | 平均年齢  | 基本給      | 平均月収額    |
|------|-------|----------|----------|
| 九重町  | 40.0歳 | 365,360円 | 560,805円 |
| 団体平均 | 44.7歳 | 346,797円 | 514,785円 |
| 事業者  | 歳     |          | 円        |

(注) 平均月収額には、期末・勤勉手当等を含む。

#### ③ 職員の手当の状況

##### ア 期末手当・勤勉手当

| 九 重 町   | 団 体 平 均   |
|---|---|
| 1人当たり平均支給額（27年度）<br>1,700千円                     | 1人当たり平均支給額（27年度）<br>1,465千円                                 |
| (27年度支給割合)<br>期末手当 2.6月分<br>勤勉手当 1.6月分          | (27年度支給割合)<br>期末手当 2.6月分<br>勤勉手当 1.6月分<br>(1.45)月分 (0.75)月分 |
| (加算措置の状況)<br>職制上の段階、職務の級等による加算措置<br>・役職加算 5～15% | (加算措置の状況)<br>職制上の段階、職務の級等による加算措置                            |

(注) ( )内は、再任用職員に係る支給割合である。

イ 退職手当

| 九 重 町             |              |            | 国                 |              |            |
|-------------------|--------------|------------|-------------------|--------------|------------|
| (支給率)             | 自己都合 応募認定・定年 |            | (支給率)             | 自己都合 応募認定・定年 |            |
| 勤続20年             | 20.445月分     | 25.55625月分 | 勤続20年             | 20.445月分     | 25.55625月分 |
| 勤続25年             | 29.145月分     | 34.5825月分  | 勤続25年             | 29.145月分     | 34.5825月分  |
| 勤続35年             | 41.325月分     | 49.59月分    | 勤続35年             | 41.325月分     | 49.59月分    |
| 最高限度額             | 49.59月分      | 49.59月分    | 最高限度額             | 49.59月分      | 49.59月分    |
| その他の加算措置          |              |            | その他の加算措置          |              |            |
| 定年前早期退職特例措置 2~45% |              |            | 定年前早期退職特例措置 2~45% |              |            |
| 1人当たり平均支給額 千円 千円  |              |            | 1人当たり平均支給額 千円 千円  |              |            |

(注) 退職手当の1人当たりの平均支給額は退職者がいなかったため記載していない。

ウ 地域手当

(28年4月1日現在) (支給実績なし)

|                         |     |         |           |
|-------------------------|-----|---------|-----------|
| 支給実績(27年度決算)            |     |         | 0千円       |
| 支給職員1人当たり平均支給年額(27年度決算) |     |         | 0円        |
| 支給対象地域                  | 支給率 | 支給対象職員数 | 国の制度(支給率) |
| 該当なし                    | - % | - 人     | - %       |
| 地域手当補正後ラスパイレス指数         |     |         | %         |
| (ラスパイレス指数)              |     |         | ( ) %     |

エ 特殊勤務手当(28年4月1日現在)

|                         |          |          |              |              |
|-------------------------|----------|----------|--------------|--------------|
| 支給実績(27年度決算)            |          | 0千円      |              |              |
| 支給職員1人当たり平均支給年額(27年度決算) |          | 0円       |              |              |
| 職員全体に占める手当支給職員の割合(27年度) |          | 0%       |              |              |
| 手当の種類(手当数)              |          |          |              |              |
| 手当の名称                   | 主な支給対象職員 | 主な支給対象業務 | 支給実績(27年度決算) | 左記職員に対する支給単価 |
|                         |          |          |              |              |
|                         |          |          |              |              |
|                         |          |          |              |              |

オ 時間外勤務手当

|                       |       |
|-----------------------|-------|
| 支給実績(27年度決算)          | 382千円 |
| 職員1人当たり平均支給年額(27年度決算) | 191千円 |
| 支給実績(26年度決算)          | 192千円 |
| 職員1人当たり平均支給年額(26年度決算) | 96千円  |

(注) 1 時間外勤務手当には、休日勤務手当を含む。

2 職員1人当たり平均支給額を算出する際の職員数は、「支給実績(年度決算)」と同じ年度の4月1日現在の総職員数(管理職員、教育職員等、制度上時間外勤務手当の支給対象とはならない職員を除く。)

カ その他手当(28年4月1日)

| 手当名   | 内容及び支給単価            |         | 国の制度との異同 | 国の制度と異なる内容 | 支給実績<br>(27年度決算) | 支給職員1人当たり<br>平均支給年額<br>(27年度決算) |
|-------|---------------------|---------|----------|------------|------------------|---------------------------------|
| 扶養手当  | 配偶者                 | 13,000円 | 同じ       |            | 684千円            | 342,000円                        |
|       | 配偶者以外               | 6,500円  |          |            |                  |                                 |
|       | うち配偶者がいない1人目        | 11,000円 |          |            |                  |                                 |
|       | 16歳～22歳についての加算      | 5,000円  |          |            |                  |                                 |
| 住居手当  | 持ち家                 | 2,500円  | 異なる      | 自宅         | 264千円            | 132,000円                        |
|       | 借家(支給限度額)           | 27,000円 | 同じ       |            |                  |                                 |
| 通勤手当  | 1kmごとに25kmまで(支給限度額) | 15,800円 | 異なる      | 1kmごと      | 87千円             | 43,500円                         |
| 管理職手当 | 課長                  | 30,000円 | 異なる      | 定額         | 0円               | 0円                              |
|       | 参事                  | 24,000円 | 異なる      | 定額         |                  |                                 |