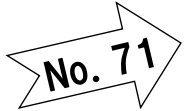




平成31年3月15日  
編集・発行  
東飯田地区まちづくり協議会  
東飯田公民館  
☎0973-76-3116

2月28日現在  
世帯数1,021世帯(-4)  
人口2,554人(-9)  
男 1,215人(-8)  
女 1,339人(-1)



東飯田の出来事やお知らせなどを掲載していきます



## 東飯田ふれあい交流センター / 東飯田公民館 4月1日オープンします！

～赤ちゃんから高齢者まで、また、障がいのある人もみんなが集えるやさしい施設～

〒879-4631

九重町大字恵良945番地の1

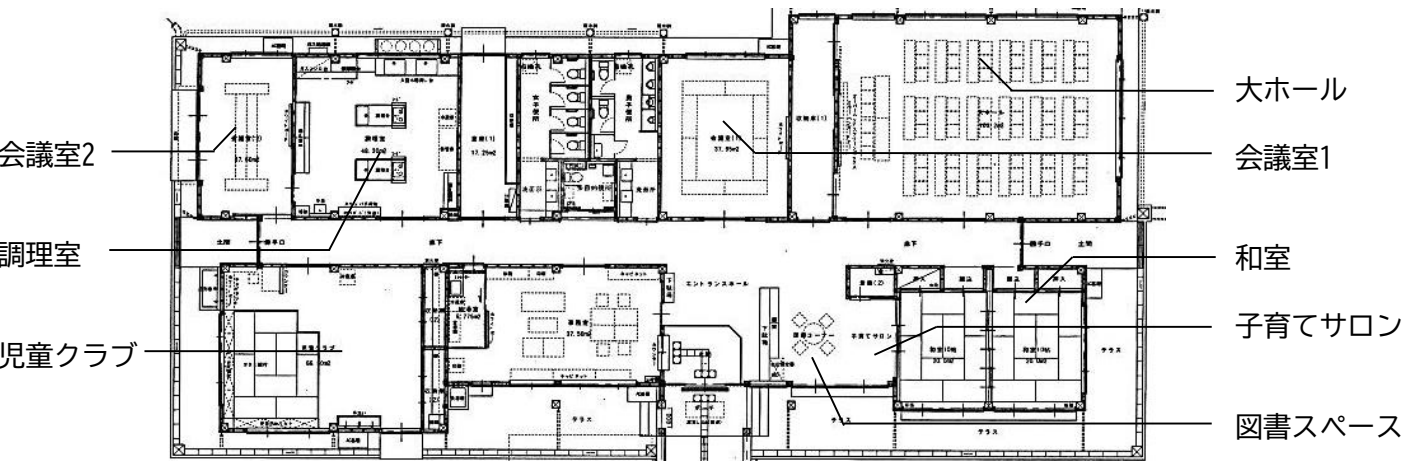
TEL/FAX 0973-76-3116

☆事務室にはまちづくり協議会事務局も併設



### ＜施設の概要＞

- ・平屋作り、中廊下は天窗から自然採光が入る明るい施設
- ・玄関は動線を短く、建物中央に配置
- ・館内はバリアフリー、玄関でスリッパに履き替え（災害時にすぐに避難所となりうるよう）
- ・Wi-Fi環境も充実



### ＜各部屋のご案内＞

#### 【会議室2】

調理室につながり食事もできます。

利用人数：18人程度

#### 【調理室】

調理台2台を備え使いやすい設備です。

#### 【児童クラブ】

利用人数：30名程度

#### 【駐車場】50台程度

#### 【大ホール】

会議や各種行事に利用できます。

利用人数：50人程度

#### 【会議室1】

利用人数：24人程度

#### 【和室】

20畳の和室を2部屋に分けて使えます。

利用人数：20人程度

#### 【子育てサロン】

授乳室が併設され、和室ともつながります。

#### 【図書スペース】

本棚・テレビが設置され、交流の場として利用できます。



# 支え合いセミナー・座談会 開催!

2月18・19・21日に東飯田地区まちづくり協議会と九重町社会福祉協議会の共催で「支え合いセミナー」を開催しました。夜間の開催にも関わらず3日間で160人を超える参加者があり、支え合いの重要性をみなさん危機感を持ってとらえられている事を実感しました。

1日目は九重町役場から小橋徹也さんと九重町で現在支え合い活動をされている高田英一さん(前辻1)、乙津輝夫さん(野倉)、藤原智恵美さん(川下南)から活動の様子を聞きました。



2日目はこうざき校区での実践を稲生亨さんよりお聞きしました。校区内で起こった孤独死をきっかけに仕組みづくりを進めてきて困っているときに気兼ねなく「手伝って」と言える環境づくりで「ご加勢チケット」を作り、助け合い活動を進めてきたとの事。

3日目は竹田市より暮らしのサポートセンターりんどうの小野朝男さん、社協の高木佳奈枝さんに来ていただき、竹田市での取り組み方や活動の際の留意点などの貴重な講演をしていただきました。

また、3月10日には支え合い座談会を開き、セミナーの振り返りのあと、活動内容などについての意見交換が行われました。

その後「頼みたいこと」「頼まれたい事」が書かれたカードを使ってのマッチング疑似体験がにぎやかに行われ、今後の活動がどのように行われていくのか少しわかった気がしました。



4月の設立にむけて、みなさんと準備を進めていきますので住民の皆さんのご協力をお願いします。

## 東飯田のイベント情報



- 22日 東飯田小学校 卒業式 (東飯田小学校)
- 22日 10時～15時 出張消費生活相談 (東飯田公民館)
- 23日 9時 ボランティア東 給食サービス (東飯田公民館)
- 24日 10時 卒業生テーブルマナー教室 in 飯田 (東飯田育成協)
- 15時 4年生オリエンテーリング (東飯田育成協)
- 26日 東飯田小学校 修了式 (東飯田小学校)
- 30日 Jr.リーダーひがし発足式 (東飯田育成協)
- 31日 " 1泊研修 (九重青少年の家)



- 6日・15日・27日 9時 ボランティア東 給食サービス (九重文化センター)
- 8日 東飯田小学校 始業式
- 9日 このえ緑陽中学校 入学式 (九重文化センター)
- 10日 東飯田小学校 入学式 (東飯田小学校)
- 19日 8時 このえ緑陽中あいさつ運動 (育成協連絡会)
- 18時30分 東飯田防災士会 総会 (東飯田公民館)
- 22日 19時30分 東飯田地区育成協 総会 (東飯田公民館)
- 24日 19時30分 東飯田地区人・同啓 総会 (東飯田公民館)
- 26日 19時30分 東飯田地区まちづくり協議会 総会 (東飯田公民館)
- 28日 10時 ぐらしのサポートセンター東 設立総会 (東飯田公民館)
- ※毎週金曜日 9時30分 脳いきいき広場 (東飯田公民館)

## 卯月

卯の花が咲く月 卯の花付き(うのはなつき)を略したもの。  
十二支の4番目が卯(うさぎ)なので卯月といわれるようになったという説もあります。

