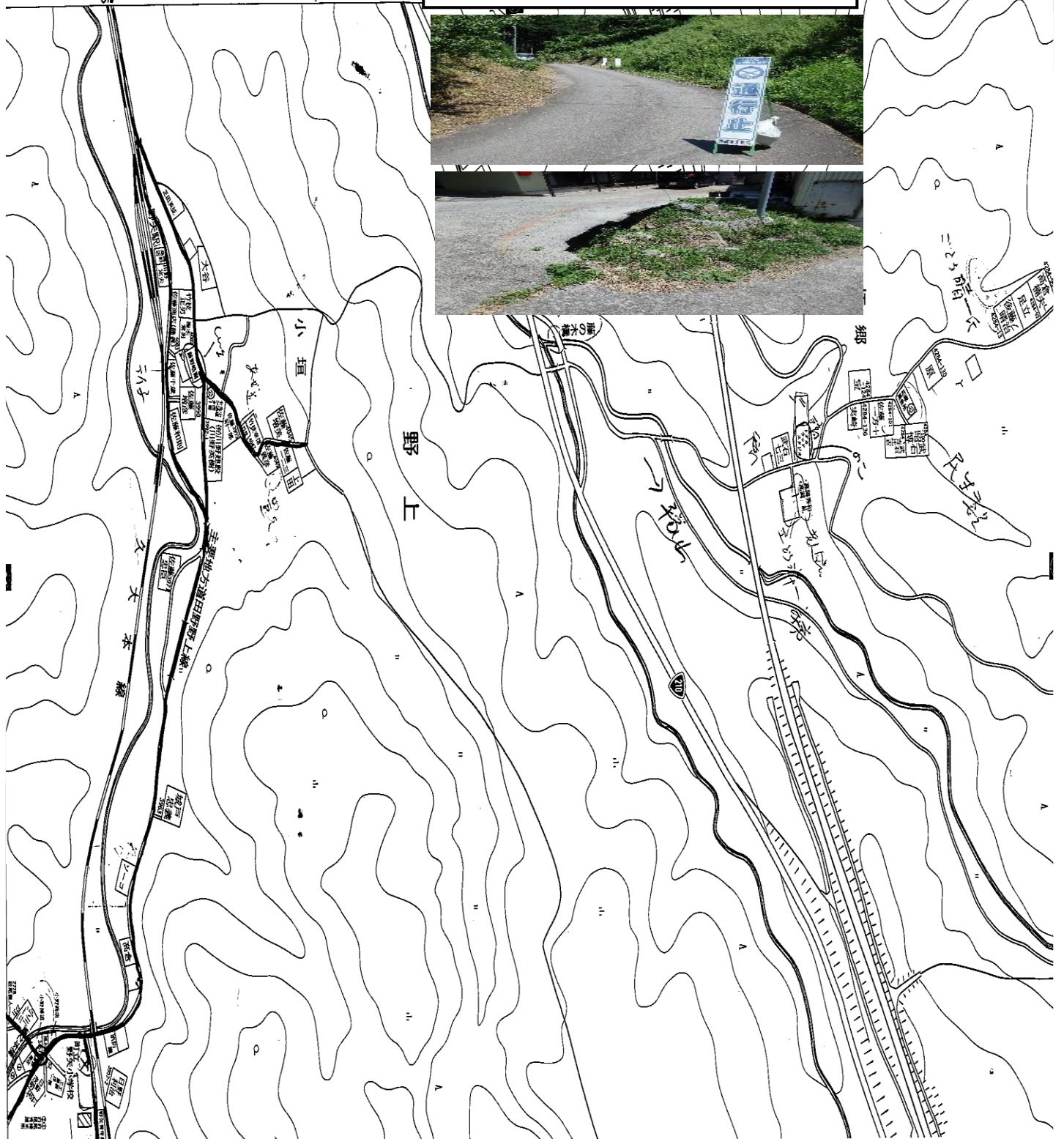
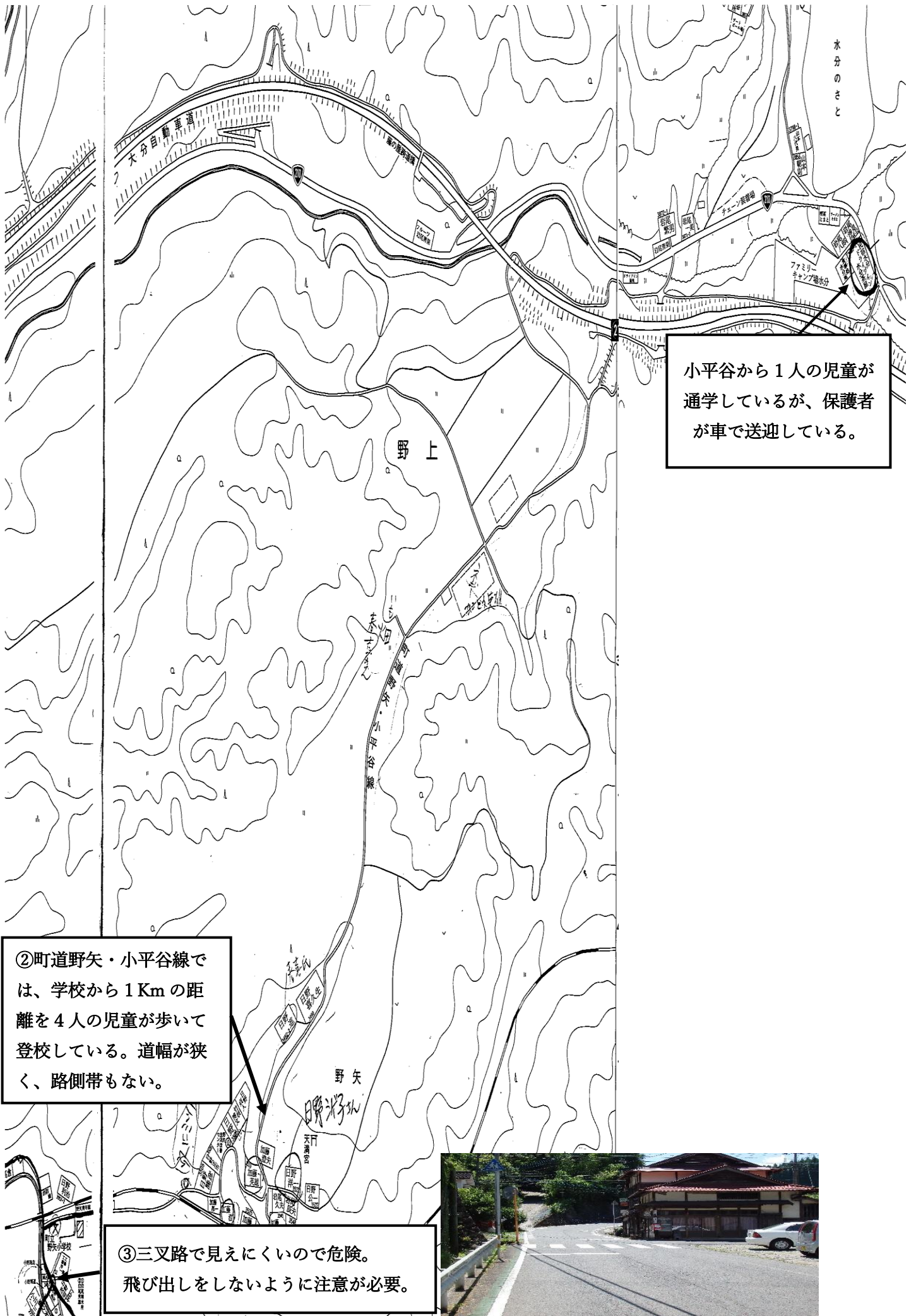


① 檜原～210号線は、道幅が狭く路側帯もない。檜原からは、2人の児童が通学しているが、保護者の車で送迎している。まだ、工事中の道路もある。





水分のさと

小平谷から1人の児童が  
通学しているが、保護者  
が車で送迎している。

②町道野矢・小平谷線では、  
学校から1Kmの距離を4人の  
児童が歩いて登校している。  
道幅が狭く、路側帯もない。

③三叉路で見えにくいので危険。  
飛び出しをしないように注意が必要。





④ 2つのカーブがあり、見にくいので注意が必要。



④ 田野・野上線は、県外車の交通量が増えている。路側帯はあるが、幅が狭く、子どもがはみだす所もある。



⑤ 寺床付近では、道幅が狭く、路側帯もないところがある。寺床からは4人の児童が登校しているが、途中まで保護者が車で送迎している。

湯布院町

