

にふれてみませんか？

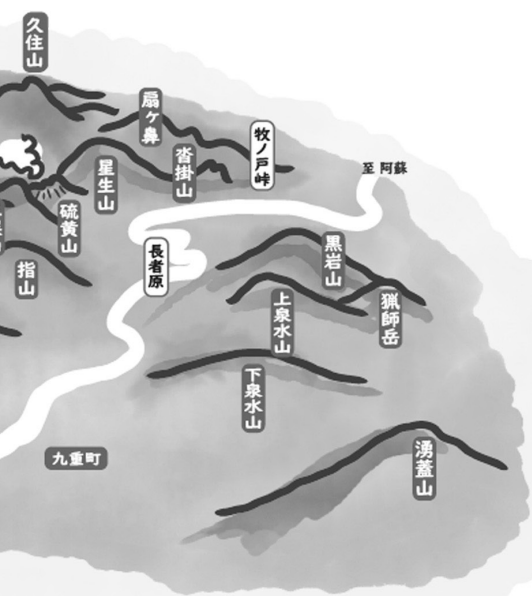
山を楽しもう！



くじゅうの山々はタデ原湿原など木道で整備されたふもとの自然に立ち寄るコースやハイキングコース、1700mを超える本格的な登山ができる山など、自分にあった楽しみ方が選べます。

九重町の四季は「春は黒」「夏は青」「秋は赤」「冬は白」といった色に例えられます。今の季節は「夏は青」、野焼きをした草原から芽吹いた草花が青々と輝いていて、山が活着ていることを感じることができます。

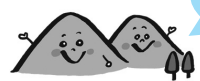
私たちの身近にある山の魅力についてあらためて知って、山にふれて楽しんでみませんか。



九州の屋根と呼ばれる「くじゅう連山」 1700m級の山々が連なっています

1791m	中岳 なかだけ
1786.6m	久住山 くじゅうさん
1786.4m	大船山 たいせんざん
1780m	天狗ヶ城 てんぐがじょう
1774m	稲星山 いなぼしやま
1762m	星生山 ほっしょうさん
1744.3m	三俣山 みまたやま
1720m	白口岳 しらくちだけ
1706m	北大船山 きたたいせんざん
1698m	扇ヶ鼻 おうぎがはな
1685m	肥前ヶ城 ひぜんがじょう ※
1643m	鳴子山 なるこやま
1643m	平治岳 ひいじだけ
1587m	高塚山(黒岳) たかつかやま
1580m	硫黄山 いおうざん ※
1550m	天狗岩(黒岳) てんぐいわ
1522.1m	岩井川岳 いわいごだけ
1503m	沓掛山 くつかけやま
1502.5m	黒岩山 くるいわさん
1499.6m	涌蓋山 わいたざん
1464.6m	立中山 たっちゅうさん
1449m	指山 ゆびやま
1447m	上泉水山 かみせんすいさん
1423.2m	獺師岳 りょうしだけ
1384m	合頭山 ごうとうさん
1334.1m	前岳(黒岳) まえだけ
1299.6m	ミソコブシ山 みそこぶしやま
1296m	下泉水山 しもせんすいさん
1287.4m	一目山 ひとめやま

クイズ 山の名前な〜んだ？



私たちの名前、わかりますか？

- ①私は、タデ原湿原から見える三つに分かれた山です。春はシャクナゲ、6月にはミヤマキリシマの花が咲き、10月にはドウダンツツジの紅葉がすばらしい景観を織りなすので、登山者の皆さん楽しんでくれます。
- ②私は、くじゅう山開きが行われる山の一つです。標高は高め。坊ガツルからの登り始めは景色があまり見えませんが、山頂からは久住山・中岳・三俣山などの絶景が楽しめます。6月には山頂のミヤマキリシマがとてもきれいですよ。
- ③私は、星生山の東面の尾根筋にあって大小さまざまな岩がたくさん。平成7年10月に噴火して現在も登山することはできませんが、飯田高原からは噴気がよく見えるみたいです。私から出ている噴気のなびき方で地域の方は天気がわかるともいわれています。

①久住山 ②中岳 ③三俣山 正解

※肥前ヶ城、硫黄山は登山できません
※山の名前の読み方は一例です