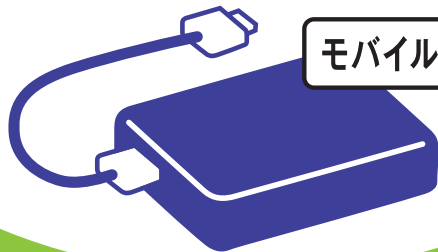


これ、ごみに
出してもいいの？



モバイルバッテリー



絶対にダメよ！

リチウムイオン電池

が入っているからね

多くの充電式の家電製品には、
リチウムイオン電池が入っています。
過度な力が加わると発熱・発火する危険があります。



発火した充電式製品



電子タバコ



スマートフォン



電動歯ブラシ



ハンディクリーナー



電気シェーバー

- ・リサイクル電池などの回収先は、玖珠町トキハインダストリー隣ベスト電器、購入元の携帯電話ショップ、家電量販店などです。廃棄前に相談してください。
- ・小型電化製品等は九重町役場に設置された回収ボックスへ投函してください。



町民の皆さまへ

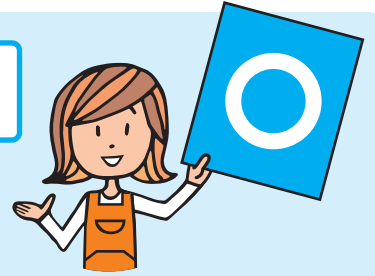
あなたが頼りです

電子機器の処分は、
どうすればいいのかなあ？

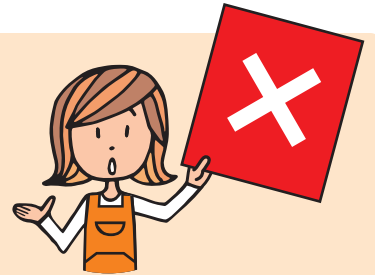


お住まいの地域の分別排出ルールに従う

充電式の電子機器は、リチウムイオン電池のリサイクル工場に運ばれると、
コバルト、ニッケル、マンガンなどのレアメタルが回収されます。
それらは再び資源として有効利用されるのです。



[プラスチック製容器包装ごみ]や [不燃ごみ]に混ぜて出す



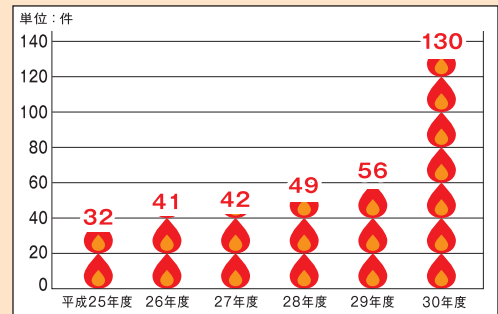
リサイクル工場では、本来あるはずのない充電式の電子機器が、処理工程で押しつぶされ、**内蔵のリチウムイオン電池からショート・発火する事故が多発**しています。プラスチックで覆われていることの多い電子機器は、磁石による選別除去が難しく、一度発火してしまうと、

燃えやすいプラスチックがまわりにあるために、なかなか消火することができません。工場作業員も危険ですし、機械や設備の復旧に数か月かかるなどリサイクルシステムへの影響は計り知れず、大変困っています。

●リチウム電池の発火イメージ



●全国の再生処理事業者での発煙・発火トラブル件数の推移



日常生活に欠かせない充電式の電子機器には、**リチウムイオン電池が内蔵**されています。この電池は小さく軽量でありながら、大きなパワーが出せ寿命も長いという特性をもっています。一方でリチウムイオン電池には、燃えやすい液体が入っており、**強い衝撃や圧力が加わった時に発火につながりやすい**ケースがあります。

お問い合わせ
九重町役場 商工観光・自然環境課
電話番号 0973-76-3150