

質 疑 応 答 書

事業名： 野上小学校長寿命化改良工事（機械設備）

日付	No.	図番	質 疑	回 答
6/4	1		中東情勢緊迫に伴い資材の納入遅延及び資材の高騰がございますが、それに伴い工程の遅れ及び変更・設計価格からの金額変更はできますか。	中東情勢の緊迫化に伴う資材価格の高騰や納入遅延については、社会情勢の変化によるものであり、その影響は認識しております。しかしながら、本事業は国の補助金を活用して実施していることから、事業期間や完了期限が定められています。そのため、原則として工期の延長は困難ですが、契約で定めた期間内での竣工をお願いしたいと考えております。 ただし、国が社会情勢等を踏まえて工期延長を容認することとなればこの限りではありません。 また、契約金額の変更については、契約内容や関係法令等に基づき個別に判断することとなりますが、現時点では設計価格からの変更を前提としているものではありません。 受注者におかれましては、資材の早期確保や工程管理の工夫等により、契約金額、契約期間内での完成に向けてご対応いただきますようお願いいたします。
6/4	2	現説 I-56	材料の調達に関して「グリーン購入法の使用を積極的に推進するものとする。」とありますが、パッケージエアコンについては、常時監視システムを使用するものでなければいけません。この考え方は工事に含まれていないようです。どのように対処すれば宜しいでしょうか	原設計のとおりとします。
6/4	3	図面	工事中の間、消火設備が使えないところが出てくるようですがその間は日田玖珠広域消防組合に工事中の消防計画の提出及び代替消火器などの設置は必要ないでしょうか必要ですと代替方法(消火器等の本数など)をお教えてください。	入札においては、現計画のとおりとします。 なお、落札業者決定後、必要に応じて協議とします。
6/4	4	図M-22 図M-16	排水桝・汚水桝詳細図が化けているようです。わかるようにしてください。	別紙図面を参照してください。

排水設備 機器表 (既存) ※下記機器は仮設校舎建設時設置済

記号	名称	能力 : 仕様	電源			台数	設置場所	備考	
			φ	V	W				
J-1	合併処理浄化槽	形式 : FRP製 放流ポンプ槽付 30人槽	1	100	150×2	1	(I)	屋外	CV-30 (フジクリーン)
		能力 : 処理対象人数:30人 日平均汚水量:6.0m3/日 放流水BOD濃度:20mg/L			(放流ポンプ)				
		備考 : フロワ×1台 放流ポンプ(100L/分)150W×2台 他付属品共	1	100	150				
		マンホールは乗用車荷重とする			(ポンプ)				
	原水ポンプ槽	形式 : FRP製	1	100	250×2	1	(I)	屋外	GP15 (フジクリーン)
		能力 : 有効容量 1.696m3			(ポンプ)				
		備考 : フロワ×1台 原水ポンプ(120L/分)250W×2台 他付属品共	1	100	20				
		制御盤			(ポンプ)				
		マンホールは乗用車荷重とする							
		★流入管底はGL-1500H							

排水樹リスト (既存・撤去)

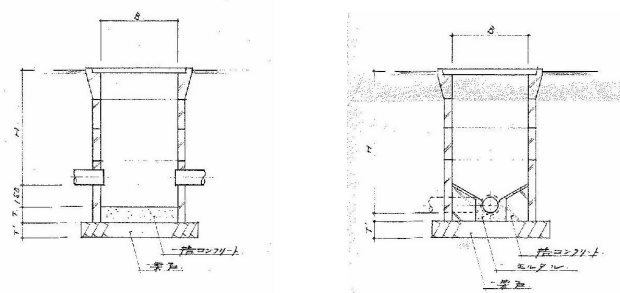
※下記リスト内、撤去や既存残置する樹は、給排水設備 1階平面図 (撤去図) 参照

記号	H	B	T	T'	備考
RA 1	~400以下	400φ	50	100	コンクリート蓋
2	410~500	400φ	50	100	コンクリート蓋
3	510~600	400φ	50	100	コンクリート蓋
RB	610~1,200	500φ	50	100	コンクリート蓋

汚水樹リスト (既存・撤去)

※下記リスト内、撤去や既存残置する樹は、給排水設備 1階平面図 (撤去図) 参照

記号	H	B	T	備考
SA 1	~400以下	400φ	100	コンクリート防臭蓋
2	410~500	400φ	100	コンクリート防臭蓋
3	510~600	400φ	100	コンクリート防臭蓋
SB	610~1,200	500φ	100	コンクリート防臭蓋



排水樹詳細図 S=1/20

汚水樹詳細図 S=1/20

汚水樹リスト (撤去)

記号	樹仕様	樹形状	蓋仕様	深さ
n	小口径樹 200φ-125A	90L	鑄鉄製防護蓋 (T-8) + 内蓋共	1,030H

汚水樹リスト

※下記機器は仮設校舎建設時設置済 ※今回改修工事時、下記1~5樹へ新設配管を接続する

記号	樹仕様	樹形状	蓋仕様	深さ
A	小口径樹 200φ-100A	90L	塩ビ蓋	300H
B	小口径樹 200φ-100A	90Y	塩ビ蓋	330H
C	小口径樹 200φ-100A	90Y	塩ビ蓋	340H
D	小口径樹 200φ-100A	90Y	塩ビ蓋	350H
E	小口径樹 200φ-100A	ST	塩ビ蓋	470H
F	小口径樹 200φ-100A	90L	鑄鉄製防護蓋 (T-8) + 内蓋共	550H
G	小口径樹 200φ-100A	DR	鑄鉄製防護蓋 (T-8) + 内蓋共	630H (入) 1,090H (出)
1	小口径樹 200φ-125A	90Y	鑄鉄製防護蓋 (T-8) + 内蓋共	1,100H
2	小口径樹 200φ-125A	ST	鑄鉄製防護蓋 (T-8) + 内蓋共	1,170H
3	小口径樹 200φ-125A	90Y	鑄鉄製防護蓋 (T-8) + 内蓋共	1,240H
4	小口径樹 200φ-125A	90Y	鑄鉄製防護蓋 (T-8) + 内蓋共	1,360H
5	小口径樹 200φ-125A	90Y	鑄鉄製防護蓋 (T-8) + 内蓋共	1,380H

※A~G汚水樹は、仮設校舎解体時に撤去する

